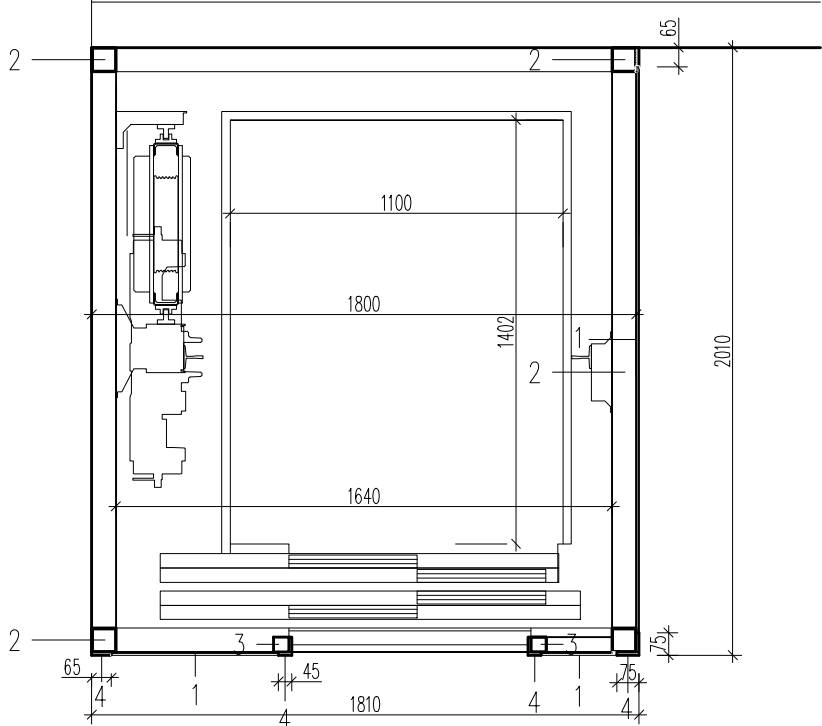
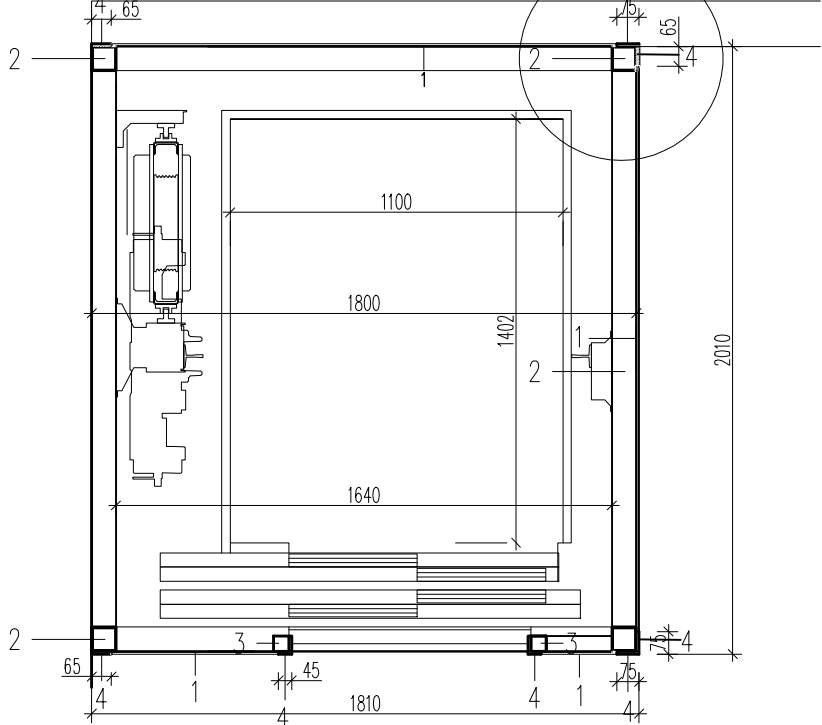


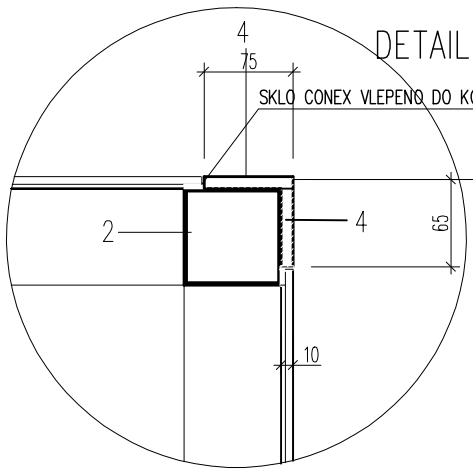
PŮDORYS POD ÚROVNÍ SCHODIŠTĚ



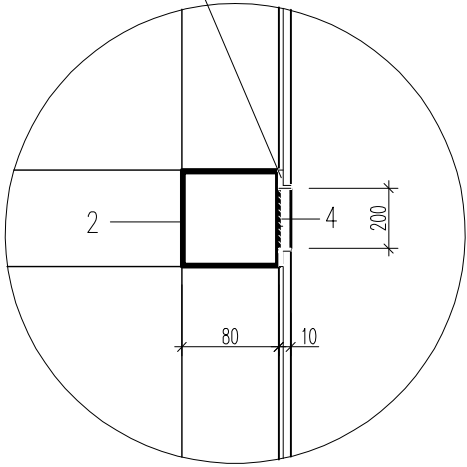
PŮDORYS NAD ÚROVNÍ SCHODIŠTĚ



DETAIL D1 M 1 : 10



DETAIL D2 M 1 : 10



Bude zpracována dílenská dokumentace
schválená projektantem !

LEGENDA	
1	PROSKLENÍ – ČIRÉ SKLO CONEX 6,3, VLEPENO DO KONSTRUKCE SILIKONEM
2	NOSNÁKONSTRUKCE ŠACHTY JÁCKEL 80 x 80MM, NATĚR ČERNÝ
3	LEMOVACÍ JÁCKEL DVEŘÍ 60 x 60MM, NATĚR ČERNÝ
4	ZASKLÍVACÍ LIŠTA TL. 10MM, NATĚR ČERNÝ
5	OPLECHOVÁNÍ STŘECHY TITANZINK 0,5MM, NATĚR ČERNÝ
6	STŘECHA 2 x OSB DESKA 12MM
7	PODHLÉD 1 x OSB DESKA 12MM, ČERNÝ NATĚR
8	MINERÁLNÍ DESKY AKUSTICKÉ, 100MM
9	KONSTRUKCE STŘECHY DŘ. TR. 40 x 80MM

VČETNĚ SPOJOVACÍHO MATERIÁLU

AKCE: KLUB STARÝ PIVOVAR, PRUSINOVSKÉHO 114, 767 01 KROMĚŘÍŽ – STAVEBNÍ ÚPRAVY Č.PARC.ST. 211/2, 216/1, 3082/1, K.Ú. KROMĚŘÍŽ		
ZODPOVĚDNÝ PROJEKTANT : ING.ARCH. MILOŠ KLEMENT, TIŠNOVSKÁ 145, 613 00 BRNO		
VYPRACOVAL : ING.ARCH. MILOŠ KLEMENT, TIŠNOVSKÁ 145, 613 00 BRNO		
INVESTOR : MĚSTO KROMĚŘÍŽ, VELKÉ NÁM. 115/1, 767 01 KROMĚŘÍŽ		DOKUMENTACE PRO PROVÁDĚNÍ STAVBY
ZASTOUPENÉ MGR. JAROSLAVEM NĚMCEM – STAROSTOU MĚSTA		DATUM : ZÁŘÍ 2007
D.1.1.c ARCHITEKTONICKÉ A STAVEBNĚ TECHNICKÉ ŘEŠENÍ		
OBSAH :	VÝTAHOVÁ ŠACHTA	MĚŘ. 1:25
		Č.VÝKRESU: 18
		Č.KOPIE